

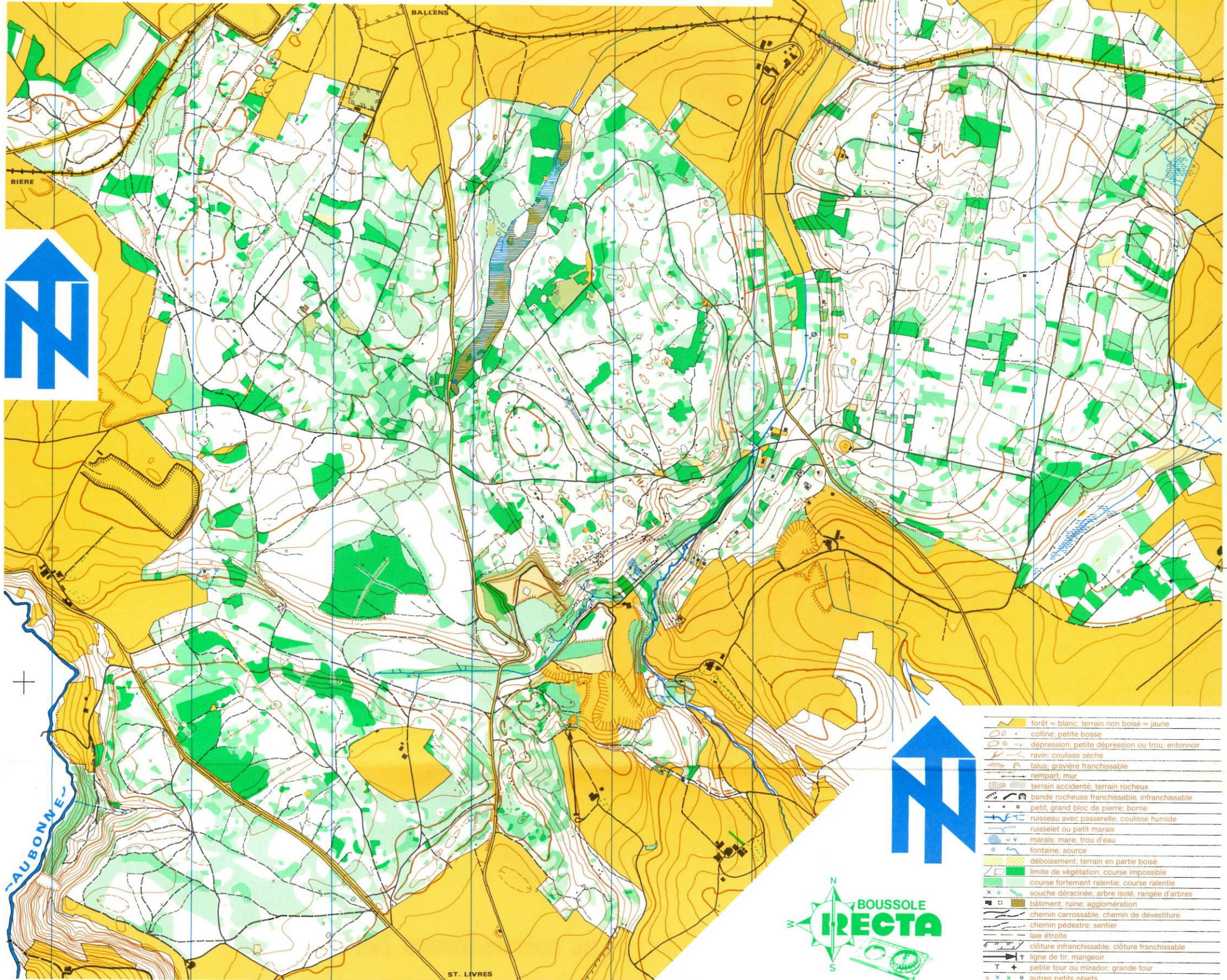
BIERE - BALLENS



AUTORISATION: D+M DU 4.3.1986
 CARTOGRAPHE - CONSEIL: MICHEL DURUZ
 RELEVÉE: CO LAUSANNE - JORAT + SATUS GENEVE
 DESSIN: BENDICHT WEBER
 IMPRESSION: P.LÜSCHER + CO, AARAU
 VENTE: RENE JOTTERAND TEL 021/330495
 + FREDERIC BALZLI TEL 022/962166



ECHELLE 1:15000
 EQUIDISTANCE 5 M
 DECLINAISON PRISE EN CONSIDERATION
 COORDONNEES 519/154
 RELEVÉ AUTOMNE 1985



- forêt = blanc, terrain non boisé = jaune
- colline, petite bosse
- dépression, petite dépression ou trou, entonnoir
- ravin; coulisse sèche
- talus; gravière franchissable
- rempart; mur
- terrain accidenté; terrain rocheux
- bande rocheuse franchissable, infranchissable
- petit, grand bloc de pierre, borne
- ruisseau avec passerelle; coulisse humide
- ruisseau ou petit marais
- marais; mare; trou d'eau
- fontaine; source
- déboisement; terrain en partie boisé
- limite de végétation; course impossible
- course fortement ralentie; course ralentie
- souche déracinée; arbre isolé; rangée d'arbres
- bâtiment; ruine; agglomération
- chemin carrossable; chemin de dévestiture
- chemin pédestre; sentier
- voie étroite
- clôture infranchissable; clôture franchissable
- ligne de tir; mangeoir
- petite tour ou mirador; grande tour
- autres petits objets

CAT	N°
NOM	
CLUB	
LIEU	
ARRIVEE	
DEPART	
TEMPS	

1	2	3	4	5	6	7	8	9	10
11	12	13	14	15	16	17	18	19	20
21	22	23	24	25	26	27	R	R	R